



Hauptplatz 1 • 8076 Vasoldsberg • Tel. 03135/46104 • Fax 03135/47594 • gde@vasoldsberg.at • www.vasoldsberg.at
Obmann: Bürgermeister Johann Wolf-Maier • Musikalischer Leiter: Martin Pichler

Einladung zur **Einschreibung**
und zum **Tag der offenen Tür**
in der Musikschule Vasoldsberg

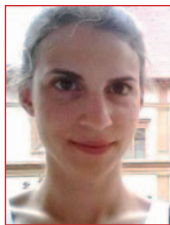
am **Freitag, dem 16. Sept. 2016** ab 16.00 Uhr
Treffpunkt: Sitzungssaal der Marktgemeinde Vasoldsberg

- Begrüßung durch Bürgermeister Johann Wolf-Maier
- Tag der offenen Tür in den Räumlichkeiten der Musikschule mit der Möglichkeit zur Einschreibung
- kleines Buffet

*Folgende MusiklehrerInnen werden im kommenden Schuljahr
in der Musikschule Vasoldsberg unterrichten:*



Martin Pichler
Musikalische Leitung



Fanny Huber
Violine, Klavier,
Musikpädagogik



Walter Kemmer
Schlagzeug



Alexandra Malli
Querflöte, Blockflöte



Beate Pitscheneder
Klarinette, Saxophon,
Blockflöte



Lena Spannring
Klavier



Erwin Reisinger
Gitarre, E-Gitarre,
E-Bass



Gerald Repić
Keyboard, Akkordeon,
Steirische Harmonika,
Blockflöte



Helmut Rumpf
Blechblasinstrumente



Sasa Mitrovic
Jazz-Gesang, drums
for kids, Schulchor

Mit freundlichen Grüßen der Obmann:
Bürgermeister Johann Wolf-Maier





Nr. 7/2016 • September 2016

Einladung zur

Schwammerlexkursion in Vasoldsberg

So., 18.9.2016 um 10 Uhr

Treffpunkt vor dem Gemeindeamt, Pilzexkursion in den umliegenden Wäldern

Pilze suchen und bestimmen in Vasoldsberg mit Josef Petek und Jürgen Neuhold (vom Arbeitskreis heimischer Pilze / Joanneum). Das Suchgebiet steht den Teilnehmern in Vasoldsberg frei. Gemeinsam werden Pilze gesucht und anschließend im Klingensteiner Achteckstadl aufgelegt und bestimmt.



Empfohlen werden gutes Schuhwerk und Regenschutz. Außerdem ist es sinnvoll, Körbe oder ähnliche Behälter, Taschenmesser und Lupen mitzunehmen. Die Veranstaltung findet bei jeder Witterung statt.

Bei Fragen steht Jürgen Neuhold unter 0664 / 1851768 oder web@quelltext.at zur Verfügung.

Wir freuen uns auf Ihre Teilnahme.

Ihr Bürgermeister:

(Johann Wolf-Maier)

